



DANMARKS  
EVALUERINGSINSTITUT

[www.eva.dk](http://www.eva.dk)



# Vælg det rigtige evalueringsredskab

Kvalitet i dagplejen - Landskonference 2018

FOA d. 29. maj 2018.

## En styrket pædagogisk læreplan – høringsudkast (oktober 2017)

”Med **evalueringskultur** i dagtilbuddet forstås, at lederen har ansvar for, at det pædagogiske personale og ledelse løbende forholder sig *refleksivt* til, hvordan de pædagogiske læringsmiljøer understøtter børnegruppens trivsel, læring, udvikling og dannelse.

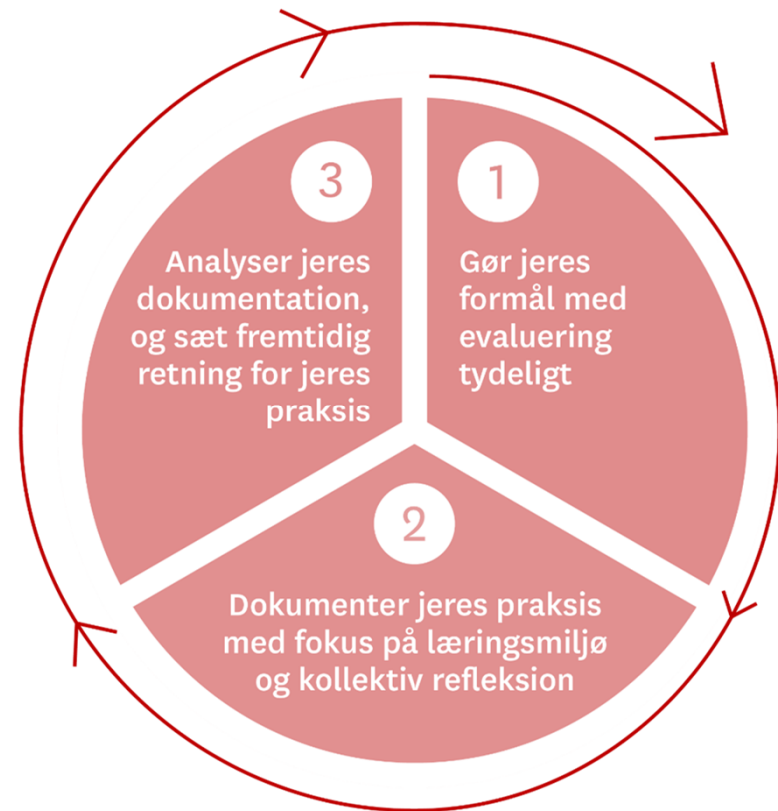
Det kan f.eks. ske ved, at praksis fastholdes gennem **pædagogisk dokumentation**, der danner grundlag for analyse af og systematisk *refleksion* over sammenhængen mellem læringsmiljø og børnenes læring og trivsel og udvikling.

Det kan give anledning til **justeringer**, så det pædagogiske læringsmiljø bedst muligt understøtter børnenes trivsel, læring og udvikling.”

## Evaluerende pædagogisk praksis

Dagtilbud skal arbejde med **sammenhængen** mellem læringsmiljø på den ene side og børnenes trivsel, udvikling, læring og dannelse på den anden side, jf. dagtilbudslovens § 9.

Det betyder blandt andet, at fokus for evalueringen ikke er antallet af aktiviteter. Det interessante er, hvad det pædagogiske læringsmiljø, betyder for børnenes trivsel og læring, og om der er noget der skal være **anderledes** i læringsmiljøet på baggrund af dette.



# Evaluering handler om, at vi vil udvikle og sikre kvalitet i dagtilbud

Det handler bl.a. om, at:

- Have viden om, hvad der kendetegner højkvalitetsdagtilbud.
- Skabe sammenhæng mellem kvalitetskendetegn og vores iagttagelse af kvalitet i forbindelse med evaluering.
- Vi udvælger evalueringsredskaber, der modsvarer vores formål.
- Vi anvender viden fra vores evaluering i vores pædagogiske praksis.

”I sidste ende handler det om (...) gode forbindelser mellem kvalitet i dokumentation og kvalitet i dagtilbud: I det omfang dokumentation skal påvirke kvaliteten af dagtilbud, må den direkte eller indirekte betyde noget for den måde, som det pædagogiske personale handler på.” (EVA, 2007)

# Viden om hvad der kendetegner højkvalitetsdagtilbud – forskningens blik



# DIGITALE DAGTILBUD

# MATEMATISK OPMÆRKSOMHED

# BØRNE- PERSPEKTIVER



**BØRNEPERSPEKTIVER**  
Derfor skal vi lytte

**7 METODER**  
Sådan kommer I

**EVA AFPRØVER FORSKNINGEN**  
Til tre indsigter fra børnehaven

**GUIDE**

## 7 metoder til at arbejde med børneperspektiver

Find vej i de mange metoder til at arbejde med børneperspektiver.

- 1. Rundvisning med børnenes guide**  
Lad børnene turde og fortælle om de steder, der er mest betydningsfulde for dem eller deres venner. De kan også fortælle om deres oplevelser, når de er på tur. Tag dem med på tur, så de kan se og høre på de steder, de taler om. Det er en god idé at prøve at placere sig der, hvor børnene taler om, og bruge deres egne ord og sprog til at beskrive deres oplevelser. Hvis det er svært, kan du hjælpe dem med at beskrive deres oplevelser.
- 2. Rørlæg**  
Læg de situationer, der er relevante for børnene, på et bord eller gulv. Lad børnene røre og lege med dem. Hvis de har svært ved at beskrive deres oplevelser, kan du hjælpe dem med at beskrive dem. Hvis de har svært ved at beskrive deres oplevelser, kan du hjælpe dem med at beskrive dem.
- 3. Registrering af børnenes brug af rum**  
Observer og noter, hvor børnene rent fysisk befinder sig og bruger sig selv. Hvad de gør, med hvem og med hvilke ting. Registrer børnenes bevægelser på et kort eller i et notat. Det giver et godt indblik i, hvilke steder børnene bruger mest tid på. Hvis du har svært ved at beskrive deres oplevelser, kan du hjælpe dem med at beskrive dem.

- 4. Skattebrikke**  
Lad børnene selv komme med ideer til, hvad de vil gøre i dag. De kan også komme med ideer til, hvad de vil gøre i morgen eller i overmorgen. Det er en god idé at prøve at placere sig der, hvor børnene taler om, og bruge deres egne ord og sprog til at beskrive deres oplevelser. Hvis det er svært, kan du hjælpe dem med at beskrive deres oplevelser.

## DIALOGKORT BØRNE- PERSPEKTIVER

Børn skal ofte have tid til udtrykke sig – uanset om det er verbalt eller kropsligt

Børn kan være meget knyttede til de produkter, de laver, og det sted, hvor de er placeret i rummet

Det er en tilfældig at involvere børns perspektiver

Selvom man arbejder systematisk med børneperspektiver, kan man aldrig vide med sikkerhed, hvad der er på spil for det enkelte barn



## Læring for 0-2-årige

En oversigt over skandinavisk forskning



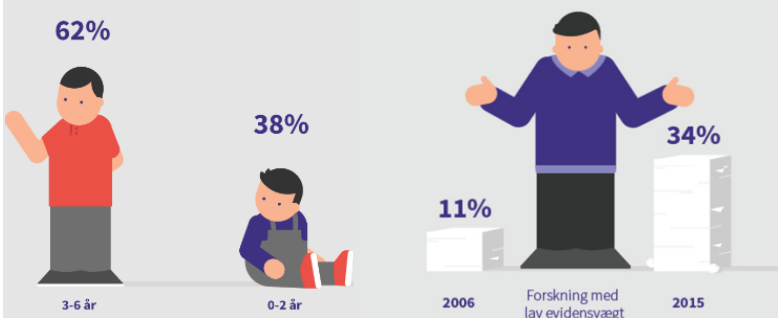
**nb-ecec.org**  
Skandinavisk forskning på dagtilbudsområdet

### STØRST FOKUS PÅ 3-6-ÅRIGE

Det meste af den forskning, som handler om børnene, ser på de ældste børn.

### KVALITETEN AF FORSKNINGEN DALET

I 2015 får langt flere studier betegnelsen "lav evidensvægt" end i 2006. Dvs. der er dag er mere forskning, hvor resultaterne ikke vurderes som troværdige, og som ikke optages i den fællesnordiske forskningsdatabase.



**6** Evaluering og redskaber

## Dialog om viden og evaluering



# Hvordan arbejder vi med, at forskningsviden, dokumentation, måleresultater, tegn o. lign. spiller sammen med erfaringer og viden blandt ledere og medarbejdere i dagtilbud?



# Hvordan er sammenhængen mellem viden om kvalitet, vores udfordring, læringsmål o.lign. og vores iagttagelse og evaluering af kvalitet?



EVA

## Evalueringsredskaber i dagtilbud

Redskaber, der understøtter forberedelsen og/eller udførelsen af **evaluering**. Evalueringen kan indgå som en del af redskabet eller understøtter dele og skal indgå i en evalueringsproces for at kunne fungere som et evalueringsredskab.

- **Refleksions- og analyseredskaber:** Spørgsmål eller overskrifter besvares med beskrivende tekst.
- **Måleredskaber:** Spørgsmål besvares ved hjælp af en skala.

Redskaber kan have fokus på:

- **Læringsmiljøniveau.**
- **Børneniveau.**
- **Generel.**



## Evalueringsredskaber i tal (cirka) – et blik på udbud

	Læringsmiljø	Børneniveau	Læringsmiljø & Børneniveau	Generel
Refleksions- og analyseredskaber	7		2	3
Måleredskaber	5	17	3	
Refleksions- og analyseredskaber & Måleredskaber	1		1	

## Evalueringsredskaber i tal (cirka) – et blik på anvendelsen

	Daginstitutioner	Dagpleje	Kommuner	Pålagt af kommuner
Antal redskaber, som anvendes i gennemsnit	6	5	9	3
Lav/høj	1-15	0-12	2-19	0-9

## En styrket pædagogisk læreplan – høringsudkast (oktober 2017)

”Pædagogisk dokumentation (...) kan f.eks. bestå af en vifte af forskellige måder at beskrive børnenes trivsel, læring, udvikling og dannelse.

Det kan således både være praksisfortællinger, fotos, observationer, videooptagelser, screeninger, relationsskemaer, børneinterviews, tegninger m.v.

Den pædagogiske dokumentation skal understøtte og kvalificere den efterfølgende faglige refleksion, som blandt andet skal ligge til grund for evalueringen.

Ved valg af dokumentation er det vigtigt at være klar på, hvad formålet er, og hvem målgruppen for dokumentationen er”



## Hvad vil vi sætte spot på – formålet med måling?

**Hvorfor måle?** Måling kan tjene tre typer formål: til at identificere børn der har brug for særlig støtte, til pædagogisk refleksion og til at indsamle systematisk data der kvalificerer beslutninger.

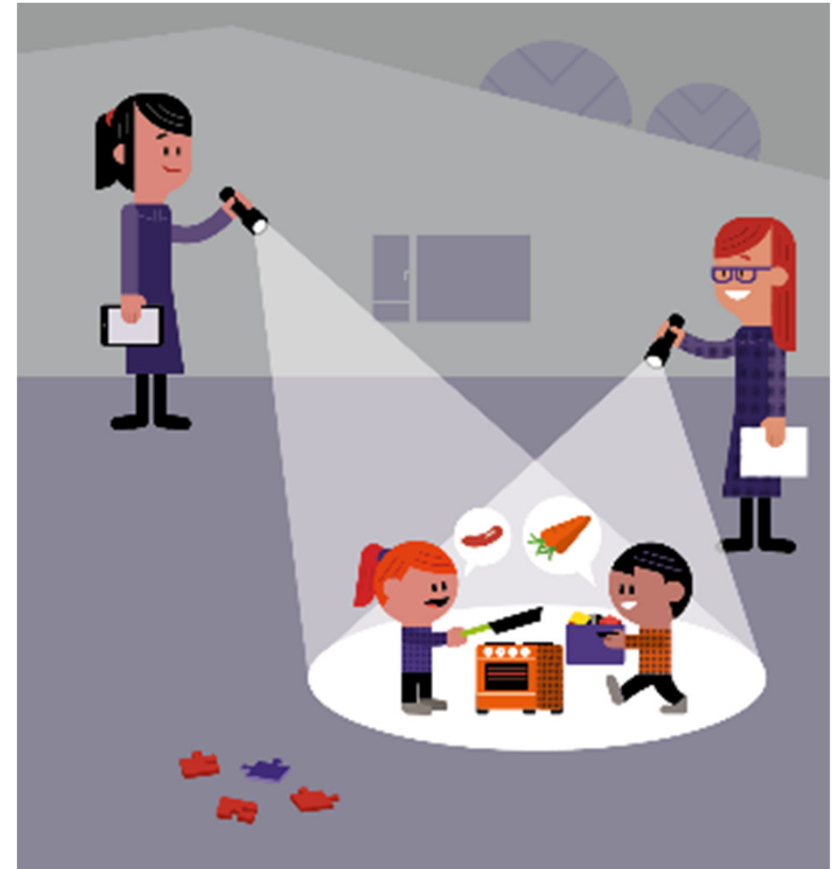
**Hvad kan måling?** Måling kan supplere den professionelle dømmekraft. Det at iagttage noget kan i sig selv give anledning til refleksion, ligesom resultaterne af målingen kan.

**Man får, hvad man måler.** Det er vigtigt at tænke over, hvad man vil måle, og hvordan det hænger sammen med den udvikling, man i øvrigt ønsker at fremme og understøtte.

**Måling kræver faglighed.** Selv et godt redskab kan bruges forkert, derfor kræver det høj faglighed i både planlægning, gennemførelse og fortolkning af måleresultater.

**Gode måleredskaber er en forudsætning for kvalificeret måling.** Redskaber af dårlig kvalitet kan føre til meningsløse eller misvisende resultater. Redskaber, der ikke er praktisk anvendelige, kan føre til spild af tid og ressourcer.

**Er det kvalitet vi iagttager og evaluerer?**



## Overvejelser om måleredskaber

1. Hvad måler redskabet?
2. Hvor er redskabet udviklet?
3. Hvilken type redskab er der tale om?
4. Hvilken målgruppe passer redskabet til?
5. Redskabets gennemsigthed: Er redskabet baseret på solid viden?
6. Redskabets pålidelighed: Måler redskabet præcist?
7. Redskabets gyldighed: Måler redskabet det, som det angiver at måle?
8. Er der klare retningslinjer for redskabets brug?
9. Hvilket resultatniveau rækker redskabet til?
10. Hvordan er redskabets praktiske anvendelighed?



## Redskaber til måling på læringsmiljøniveau



**Et måleredskab bygger altid på en eksplicit eller implicit opfattelse af kvalitet.**

Tre aspekter af kvalitet i dagtilbud, nemlig:

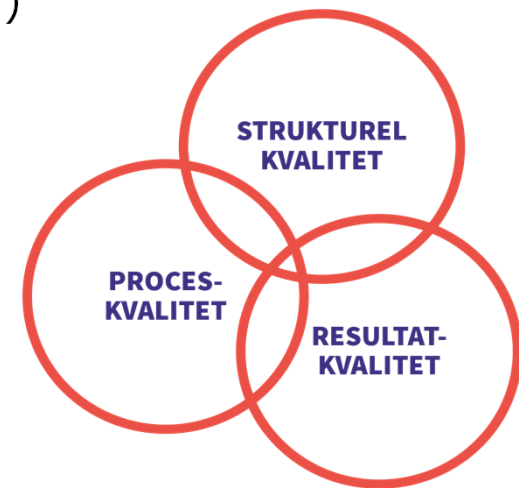
- Strukturel kvalitet (fysiske rammer, personaleressourcer, mv)
- Proceskvalitet (interaktioner barn/voksen, barn/barn)
- Resultatkvalitet (barnets udbytte af dagtilbud)

Få/ingen redskaber måler alle aspekter lige grundigt:

- Alle måler proceskvalitet
- Nogle måler aspekter af strukturel kvalitet
- Nogle måler aspekter af resultatkvalitet

Forskellige perspektiver på læringsmiljøet:

- Ekstern observatør
- Personale/ledelse
- Børn



Navn	ERS-redskaber	SSTEW	KIDS	LLMV	Temperaturmåling	Dagtilbudstermometeret
<b>Fakta om redskabet</b>						
Beskrivelse	ERS (Environment Rating Scales) er en familie af kvalitetsvurderingsredskaber, som omfatter redskaber til vurdering af børnemiljø for forskellige aldersgrupper. Det er det mest udbredte redskab til kvalitetsvurdering af børnemiljøer i USA og anvendes i mere end 20 lande.	SSTEW er et relativt nyt redskab, udgivet i 2015, der måler vedvarende fælles tænkning. SSTEW måler proceskvalitet inden for to domæner, nemlig social og emotionel udvikling samt kognitiv udvikling.	KIDS er et danskudviklet redskab til at vurdere kvaliteten i dagtilbud. Pædagogisk kvalitet defineres i KIDS ud fra børnenes muligheder for at leve et godt børneliv og at udvikle de færdigheder og kompetencer, der skal til for at begå sig i det moderne samfund.	Rambøll LLMV er opbygget som en såkaldt 360-gradersmåling, som inddrager perspektiver fra en række interessenter til vurdering af dagtilbudets pædagogiske miljø.	Temperaturmåling er et danskudviklet redskab, der er bygget op omkring temaerne i den pædagogiske læreplan. Temperaturmålingen belyser de seks temaer i de pædagogiske læreplaner samt dagtilbudets udviklings- og læringsmiljø, personalets faglige kompetencer og ledelse til understøttelse af personalets faglige arbejde.	Dagtilbudstermometeret er et danskudviklet redskab til at undersøge børnemiljøet blandt dagpleje-, vuggestue- og børnehavebørn. Redskabet dækker børnenes fysiske, psykiske og æstetiske miljø. Dagtilbudsloven foreskriver, at dagtilbud, herunder dagplejen, skal arbejde med det psykiske, fysiske og æstetiske børnemiljø.
Måler strukturel kvalitet	Fysisk miljø	Nej	Fysisk miljø, voksen/barnratio	Fysisk miljø	Fysisk miljø, personalets uddannelse	Fysisk miljø
Måler proceskvalitet	Ja, en række aspekter	Ja, en række aspekter	Ja, en række aspekter	Ja, en række aspekter	Ja, en række aspekter	Ja, en række aspekter
Måler resultat-kvalitet	Nej	Nej	Nej	Børns tilfredshed/trivsel	Børns adfærd i henhold til læreplanstemaer	Børns tilfredshed/trivsel
Oprindelsesland og eventuel oversættelse	USA. ITERS og ECERS i dansk oversættelse.	Storbritannien. Dansk oversættelse kommer i 2017.	Danmark	Danmark	Danmark	Danmark
Målgruppe	0-2½-årige (ITERS-R) 3-5-årige (ECERS-3)	2-5-årige	0-6-årige	0-6-årige	0-6-årige	0-6-årige
Redskabstype	Observationsredskab	Observationsredskab	Observationsredskab	Observations- og selvrapporteringsredskab	Observations- og selvrapporteringsredskab	Observationsredskab og talende spørgeskema til børn
<b>Perspektiver</b>						
Ekstern observatør	Ja	Ja	Ja	Ja	Nej	Nej
Personaleperspektiv	Nej	Nej	Nej	Ja	Ja	Ja
Ledelsesperspektiv	Nej	Nej	Nej	Ja	Ja	Nej
Forældreperspektiv	Nej	Nej	Nej	Ja	Ja	Nej
Børneperspektiv	Nej	Nej	Nej	Ja	Nej	Ja
Forudsætninger for brug	Høj pålidelighed forudsætter erfaren observatør	Høj pålidelighed forudsætter erfaren observatør	Høj pålidelighed forudsætter erfaren observatør	-	-	-
IT-understøttelse	Nej	Ja	Ja	Ja	Ja	Ja
Licensforhold og anvendelse	Omfattet af ophavsret	Omfattet af ophavsret	Omfattet af ophavsret	Omfattet af ophavsret	Frit tilgængeligt	Frit tilgængeligt
Kilder	Thelma Harms, Richard M. Clifford & Debby Cryer (2016): ECERS-3. Børnemiljøvurderingsskala. Early Childhood Environment Rating Scale®, Third Edition. Høgreffe Psykologisk Forlag.  Thelma Harms, Richard M. Clifford & Debby Cryer: ITERS-R. Småbørnemiljøvurderingsskala. Infant/Toddler Environment Rating Scale®, Revised. Høgreffe Psykologisk Forlag, 2016.	Iram Siraj, Denise Kingston & Edward C. Melhuish, (2015): Assessing Quality in Early Childhood Education and Care: Sustained Shared Thinking and Emotional Well-being (SSTEWS) Scale for 2-5-year-olds Provision. London: Trentham Books.	Charlotte Ringsmose & Grethe Kragh-Müller (2014): KIDS – Kvalitetsudvikling i daginstitutioner. Dansk Psykologisk Forlag.	Rambøll: Lege- og Læringsmiljøvurdering, version 01.	<a href="http://www.kl.dk/Kommunale-opgaver/Born-og-unge/Dagtilbud/Temperaturmaaling/">http://www.kl.dk/Kommunale-opgaver/Born-og-unge/Dagtilbud/Temperaturmaaling/</a>	<a href="http://dcum.dk/om-dagtilbudstermometeret">http://dcum.dk/om-dagtilbudstermometeret</a> .
<b>Vurdering af redskabet</b>						
Gennemsnigt, hvilket forskningsgrundlag redskabet bygger på	Ja	Ja	Ja	Nej	Nej	Nej
Pålidelighed dokumenteret	Ja	Nej	Nej	Nej	Nej	Nej
Gyldighed dokumenteret	Ja	Nej	Nej	Nej	Nej	Nej



## Særligt om måling på børneniveau



**Risiko for**, at målinger kan understøtte et fokus på barnets manglende udvikling i stedet for barnets mulighed for at leve et rigt børneliv.

**Mulighed for** at kvalificere, skærpe og systematisere det pædagogiske personales blik, så læringsmiljøet justeres og udvikles med udgangspunkt i det enkelte barns ressourcer og behov

Manglende målinger kan medføre, at børn i risiko eller med behov for særlig støtte overses eller først identificeres senere, når de fx kommer i skole



# Måling af generel udvikling

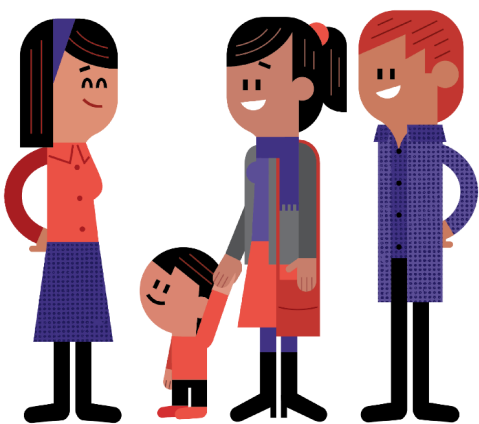
Navn	Alle Med	Dansk pædagogisk udviklingsbeskrivelse – 0-6 år (3. udgave)	Kompetencehjul og Kompetencehjul Smart	Læringshjul til dialog og vurdering af børns kompetencer	Skoleparathedundersøgelse (SPU)	Trivselsvurderingsskemaet
Fakta om redskabet						
Måler kropslig udvikling	Ja	Ja	Ja	Ja	Ja	Ja
Måler socioemotional udvikling	Ja	Ja	Ja	Ja	Ja	Ja
Måler sproglig udvikling	Ja	Ja	Ja	Ja	Ja	Nej
Måler kognitiv udvikling	Ja	Ja	Ja	Ja	Ja	Ja
Oprindelsesland	Norge. Oversat til dansk	Danmark	Danmark	Danmark	Storbritannien Oversat til dansk	Danmark
Alder	1-6 år	0-6 år	0 år – børnehaveklasse	9-14 måneder, 2-6 år	5-6 år	0-6 år, men helt op til 18 år
Redskabstype	Observation	Observation	Observation	Observation	Observation og test	Observation
Forudsætninger for brug	-	Forudsætter uddannelse som pædagog eller tilsvarende. Kan anvendes af personale, der har godt kendskab til barnets udvikling og færdigheder i at observere. Man skal have observeret barnet gennem længere periode	Personalet skal sætte sig ind i brug af redskabet og læse baggrundsinformation om læringsmålene	-	Kræver, at observatøren har kendskab til barnet. Det anbefales, at redskabet afprøves på tre børn, inden det bruges til identificere børn med behov for særlig indsats. Væsentligt at følge vejledningen	-
It-understøttelse	Ja	Ja	Ja	Ja	Nej	Ja
Licensforhold og anvendelse	Omfattet af ophavsret	Selve redskabet er frit tilgængeligt, men it-versioner kan være omfattet af ophavsret	Omfattet af ophavsret	Selve redskabet er frit tilgængeligt, men it-versioner kan være omfattet af ophavsret	Omfattet af ophavsret	Selve redskabet er frit tilgængeligt, men it-versioner kan være omfattet af ophavsret
Redskabet bygger på et gennemsigtigt grundlag	Delvist	Delvist	Nej	Nej	Delvist	Ja
Pålidelighed dokumenteret	Delvist	Nej	Nej	Nej		Nej
Gyldighed dokumenteret	Delvist	Nej	Nej	Nej		Nej
Kan anvendes på gruppeniveau	Nej	Nej	Nej	Nej	Nej	Nej

Måleområde	Redskab	Aldersgruppe	Gennemsig-tigt	Pålidelighed dokumente-ret	Gyldighed dokumente-ret	Velegnet til måling på gruppeni-veau
Sproglig udvikling	CDI-Sprog-vurdering	18-34 måne-der	Ja	Delvist	Delvist	Ja
	PUB Sprog	0 år – børne-haveklasse	Nej	Nej	Nej	Nej
	Sprogets milepæle	0-7 år	Delvist	Nej	Nej	Nej
	Sprogvurde-ring version 2010	3 år, inden skolestart og i børnehave-klasse	Delvist	Ja	Ja	Ja
	Sprogvurde-ring version 2017	3-6 år	Ja	Ja	Ja	Ja
	TRAS	2-5 år	Delvist	Delvist	Delvist	Nej

Måleområde	Redskab	Aldersgruppe	Gennemsig-tigt	Pålidelighed dokumente-ret	Gyldighed dokumente-ret	Velegnet til måling på gruppeni-veau
Sanse-motorik	PUB Krop	0 år – børne-haveklasse	Nej	Nej	Nej	Nej
	Rambøll Mo-torik	9-14 måne-der, 2-6 år	Nej	Nej	Nej	Nej
	TrasMo	2-6 år	Delvist	Delvist	Delvist	Nej
Social- og fø-lelsesmæssig udvikling	Farvel og Goddag	4-7 år	Nej	Nej	Nej	Nej
	PUB Person-lig	0 år – børne-haveklasse	Nej	Nej	Nej	Nej
	PUB Social	0 år – børne-haveklasse	Nej	Nej	Nej	Nej
	Rambøll Alsi-dig Udvikling	9-14 måne-der, 3 år, 5-6 år	Nej	Nej	Nej	Nej
	SEAM	0-6½ år	Delvist	Ja	Ja	Ja
Matematisk opmærksom-hed	MIO: Mate-matikken, In-dividiet, Om-givelserne	2-5 år	Delvist	Delvist	Delvist	Nej



	Før	Under	Efter
<b>Barn</b>	<p>Hvordan understøtter vi, at udbyttet af målingen opvejer omkostningerne ved at forstyrre barnets liv?</p> <p>Hvor ofte og hvor meget måler vi? Og hvordan spiller målingerne sammen?</p> <p>Hvordan kan vi bedst muligt tage højde for barnets oplevelse, når vi udvælger redskaber, og når vi tilrettelægger målinger?</p>	<p>Hvordan bidrager vi til, at barnet får en god oplevelse af målingen?</p> <p>Hvordan sørger vi for, at barnets liv kun forstyrres, i det omfang det skaber værdi for barnet?</p> <p>I hvilket omfang bliver barnets perspektiv inddraget? Oplever barnet at blive set og hørt?</p>	<p>Hvordan understøtter vi, at resultaterne anvendes med fokus på barnets ressourcer og læringsmuligheder?</p> <p>Hvordan understøtter vi den efterfølgende tilpasning af barnets læringsmiljø, så barnet får gavn af målingen?</p> <p>Hvordan bidrager vi til, at indsatser på baggrund af målingen inddrager barnets perspektiv, fx betydning for sociale fællesskaber?</p>



	Før	Under	Efter
<b>Forældre</b>	<p>Hvordan sikrer vi, at forældrene inddrages i formålet med målingen?</p> <p>Hvem ejer data? Hvordan sikrer vi dataetiske hensyn, fx tilstrækkelig information, samtykke, adgang til data, sikker opbevaring etc.?</p> <p>Hvordan understøtter vi, at overlevering af information i forbindelse med overgange i omfang og indhold er relevant og med øje for barnets bedste? Hvordan understøtter vi, at barnet har mulighed for at skabe sin egen fortælling?</p>	<p>I hvor høj grad skal forældrene inddrages i selve målingen?</p> <p>Skal de bidrage, fx ved at udfylde skemaer eller svare på spørgsmål om barnet?</p> <p>Hvordan informerer vi forældrene om målingen på en måde, som understøtter dem i at tale med barnet om målingen?</p>	<p>På hvilke måder inddrager vi forældre i fortolkningen af resultater om deres eget barn?</p> <p>Hvordan kan vi bedst formidle måleresultater til forældrene på en måde, så vi understøtter forældrenes handlekompetence og fremmer et udviklingsorienteret syn på barnet?</p> <p>Hvordan inddrager vi bedst forældrene i overvejelser om tilpasning af barnets læringsmiljø i dagtilbud og hjemmet i lyset af resultaterne?</p>

	Før	Under	Efter
<b>Personale</b>	<p>På hvilke måder understøtter vi, at det pædagogiske personale får viden om formålet med målingen?</p> <p>Hvordan kan vi tilrettelægge målinger, så det pædagogiske personale oplever det som menings- og værdifuldt?</p> <p>Hvilken indflydelse har det pædagogiske personale og det enkelte dagtilbud på udvælgelse af de redskaber, de bruger?</p>	<p>Hvordan opkvalificerer vi det pædagogiske personale, så de får de nødvendige observations- og testkompetencer til at udføre målinger af høj kvalitet?</p> <p>Hvordan understøtter vi, at det pædagogiske personale fremmer en positiv oplevelse af målingen for barnet?</p> <p>Hvordan understøtter vi, at det pædagogiske personale har en etisk dømmekraft, der fremmer god skik i forbindelse med indsamling af data?</p>	<p>Hvordan understøtter vi, at det pædagogiske personale har tilstrækkelige kompetencer til at analysere, fortolke og formidle måleresultater?</p> <p>Hvordan kan vi klæde det pædagogiske personale på til den datainformerede forældresamtale?</p> <p>Hvordan understøtter vi, at det pædagogiske personale anvender måleresultaterne til at tilpasse læringsmiljøet og kvalificere den daglige praksis?</p>





## Dialog om etiske overvejelser

Hvordan arbejder vi med etiske overvejelser hos os i forbindelse med måling på børneniveau?

# Hvordan understøtter vi, at resultaterne anvendes med fokus på barnets ressourcer og muligheder?

# Hvilke overvejelser har vi om at inddrage forældrene i fortolkning af data, og formidle resultaterne på en måde, så de understøtter forældrenes handlekompetence og udviklingsorienterede syn på barnet?

# Hvordan understøtter vi, at overlevering af information i overgange sker med øje for barnets bedste? Og hvilke overvejelser har vi, om barnets mulighed for at skabe sin egen fortælling?





## Anvendelse af evalueringsviden i den pædagogiske praksis

”Det er afgørende for udviklingen af kvaliteten af den pædagogiske praksis, at det pædagogiske personale og ledelse løbende dokumenterer og evaluerer sammenhængen mellem læringsmiljø og børnenes trivsel, læring og udvikling. Behov, muligheder og udfordringer hos børnegruppe, personale, forældre og samfund ændrer sig hele tiden, og derfor er det vigtigt, at der hele tiden er et evaluerende blik på praksis, så den pædagogiske praksis ændres i samklang med det.

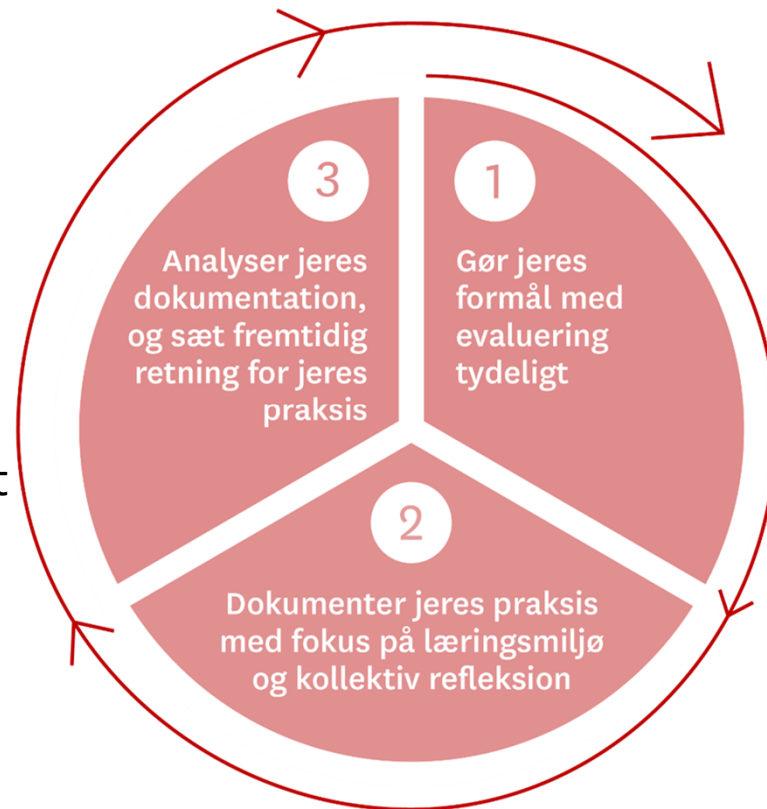
*(Master for en styrket pædagogisk læreplan, juni 2016)*

”Højkvalitets dagtilbud har en stærk analytisk kultur, hvor dygtige fagprofessionelle analyserer egen praksis, lærer af hinanden og forstår at bruge og omsætte andres erfaringer og forskningsviden til udvikling af den daglige praksis (Bennett & Tayler, 2006: 217-218; Christoffersen, Højen-Sørensen, & Laugesen, 2014; Egelund, Hansen, Csonka, Davidsen et al., 2012).”

*(Line Skov Hansen oplæg på KLs Partnerskabs konference, 2017)*

## Brug af data i en evaluerende pædagogisk praksis

- Fokus på formål i analysen
- Kollegial refleksion og drøftelse i et kritisk og trygt miljø
- Anvend redskaber iboende kriterier med et kritisk blik
- Følg op med nye tiltag i praksis
- Afrund med nye formål



- Undren er udgangspunktet
- Klart formål – spørgsmål og anvendelse - for alle der er med
- Fokus på sammenhæng
- Kompetencer til at anvende redskaber
- Systematik og rutiner med mulighed for fordybelse
- Dokumenter undersøgende med fokus og systematik
- Læreprocesser og læring
- Børneperspektiv



DANMARKS  
EVALUERINGSINSTITUT

## Kvalitet i dagtilbud

Pointer fra forskning



EVA  
DANMARKS  
EVALUERINGSINSTITUT

### Måleredskaber i dagtilbud

Håndbog i vurdering og udvælgelse af måleredskaber

1. samlet udgave, maj 2018



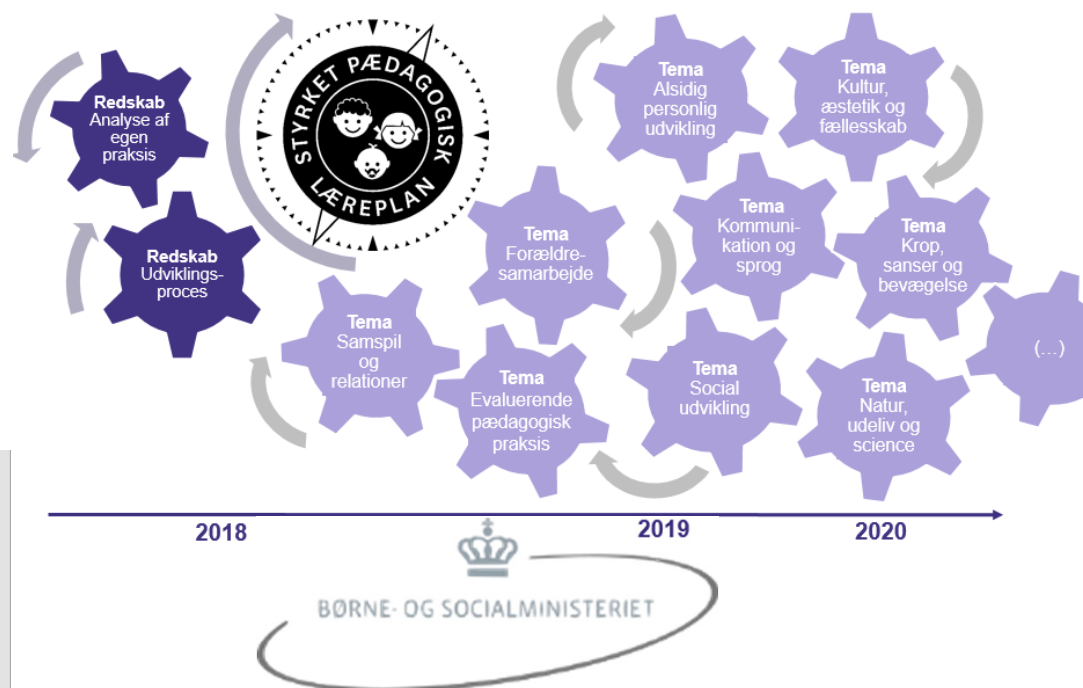
EVA  
DANMARKS  
EVALUERINGSINSTITUT

## Forskning og evidens i dagtilbud

En guide til at vurdere forskningsbaseret  
viden om dagtilbud



EVA  
DANMARKS  
EVALUERINGSINSTITUT



Se mere på [eva.dk/dagtilbud](http://eva.dk/dagtilbud)

Mail: [sbo@eva.dk](mailto:sbo@eva.dk)